

Dodatečná montáž elektrického stahování zadních oken

maxim - Posted on 02 Říjen 2008

Návod na dodatečnou montáž elektrického stahování zadních oken.

Protože byly Vectry vyráběny s celkem 32 různými verzemi elektrického vedení, berte prosím na vědomí, že vaše vozidlo nemusí mít verzi kabeláže nutnou pro snadnou instalaci ovládání zadních oken.

Budeme potřebovat:

- vrtačka s vrtáky
- nýtovačka a nýty
- šroubováky
- kleště
- stahovací proužky



Navíc samozřejmě potřebujete elektrický ovladač oken, dveřní kabely, spínací tlačítka na dveře a na centrální konzolu u řadicí páky.



Nejprve samozřejmě potřebujete sejmout čalounění zadních dveří. Opatrně sejmout kryt vysokotónového reprodukturu a dvě plastové krytky na madle dveří (na obr. Zvýrazněno bílými kroužky), pak vyndat křížové šroubky pod těmito krytkami. Podél spodní strany dveří jsou dva

další šroubky držící spodek – též je vyndat.

Pak jemně táhnout od spodu a rukou pohybovat dokola zezadu čalounění dveří dokud nenajdete pružný držák. Pokud nemáte nářadí na odstranění pružného držáku, jednoduše jemně tlačte kolem něj a vyskočí to.



Pokud máte osvětlení zadního prahu, musíte být opatrní, následně je vhodné odšroubovat dva malé černé šroubky držící světlo, až potom můžete čalounění úplně sundat.



Jakmile je čalounění bezpečně pryč, sloupněte ochrannou izolaci. Je určena proti pronikání vody dovnitř auta. Je to potřeba udělat opatrně.



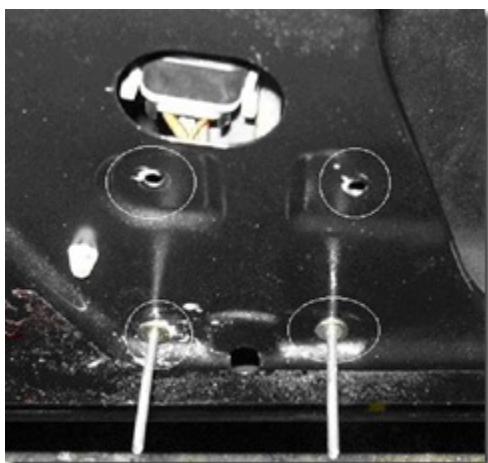
Pokud máte štěstí a máte již v autě příslušnou kabeláž, rozpojte kabeláž pomocí táhnutí zpět za gumovou kabelovou krytku mezi dveřním závěsem a rozpojte spojení.



Nyní je čas vyjmout originální kabeláž pomocí rozpojení všech spojů a stahovacích proužků držících kabeláž na místě. Nandat novou kabeláž skrz gumový konektor a zapojit do kabeláže automobilu.



Pro sundání ručního ovládání oken nejprve zavřete okno a zachyťte lepicí páskou. Pak odvrtejte 5 nýtů držících okno ve dveřích. Ohmatejte vnitřek dveří, najděte klouzavé spojení a rozpojte ho.



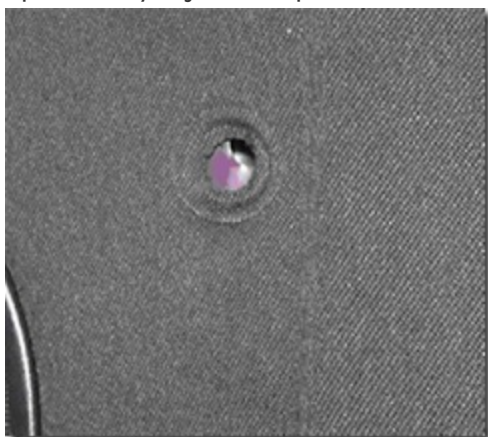
Poté opačným postupem znovu připojte sklo k novému elektrickému ovladači na jeho místo.



Připojte kabeláž k ovladači. Následně znovu připevněte ochrannou izolaci pomocí oboustranné lepicí pásky. Vraťte čalounění a nový dveřní ovladač oken.



Po instalaci nových předních ovladačů (u řadicí páky) jste připraveni vyzkoušet vaši poslední úpravu. Zbývá jen zaslepit malou díрку po klice ovládání okna.



Nejllepší je 25 mm záslepka.

