

NÁVOD NA OPRAVU DISPLAYa AUTOMOBILOV OPEL VECTRA B

S témou nefunkčného display-a sa už určite stretla väčšina majiteľov automobilov Opel Vectra B či Zafira a Omega. Prejavuje sa vypadanými bodmi na display. Nielen že to vyzerá neesteicky, ale každého majiteľa to určite aj znervózňuje. Tento návod sa Vám bude snažiť pomôcť s opravou. Je to pomerne jednoduché, treba len dávku trpezlivosti. Návod obsahuje demontáž budíkov, takže bude nápomocný aj tunerom, ktorí si chcú zmeniť podsvietenie svojej prístrojovky. Veľa zdaru a úspechov pri oprave želá
autor:

M A R E K

autor: Marek

email: marekcervenka@post.sk

Takto to vyzerá pred opravou:

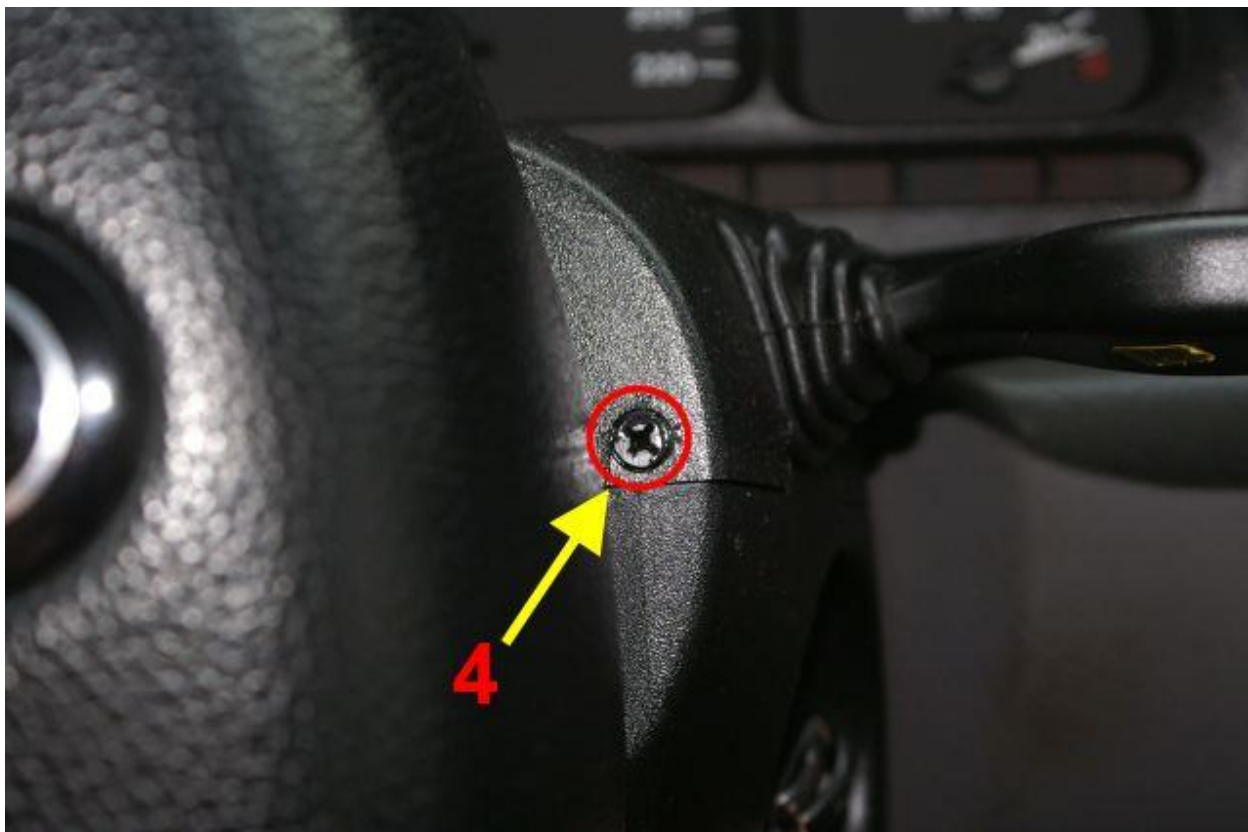


PRED ZAČATÍM PRÁCE ODPORÚČAM ODPOJIŤ BATÉRIU!

KROK 1



Prvým krokom je demontáž plastov okolo volantu. Jeden je vrchný a druhý spodný. Zospodu sú tri šraubiky, ktoré treba vybrať...



... hneď pod volantom sú ďalšie dva (treba pootočiť volantom, môžu byť pod ochrannou krytkou). Jeden je napravo (4) ...

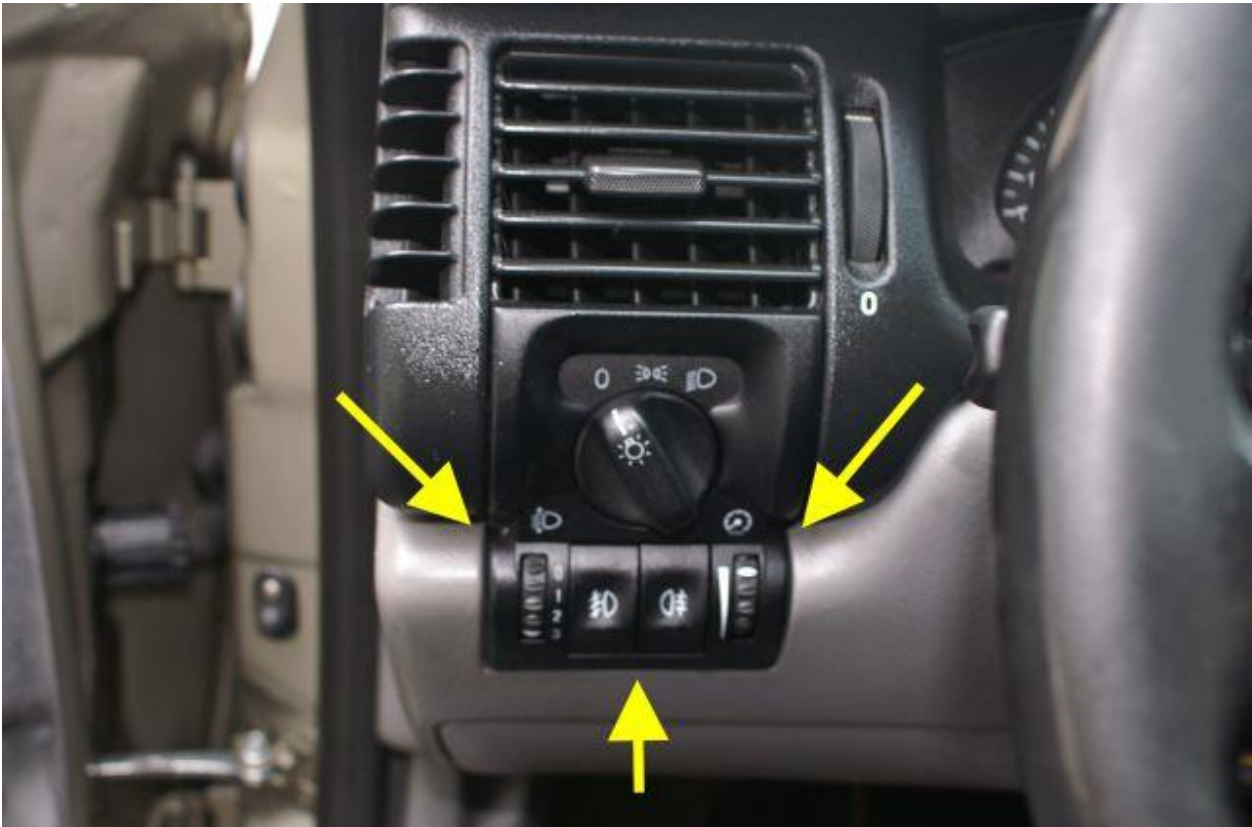


... a druhý je vľavo (5).



Zostáva už len vytiahnuť gumový okružok okolo spínacej skrinky a vrchný a spodný plast môžeme vybrať.

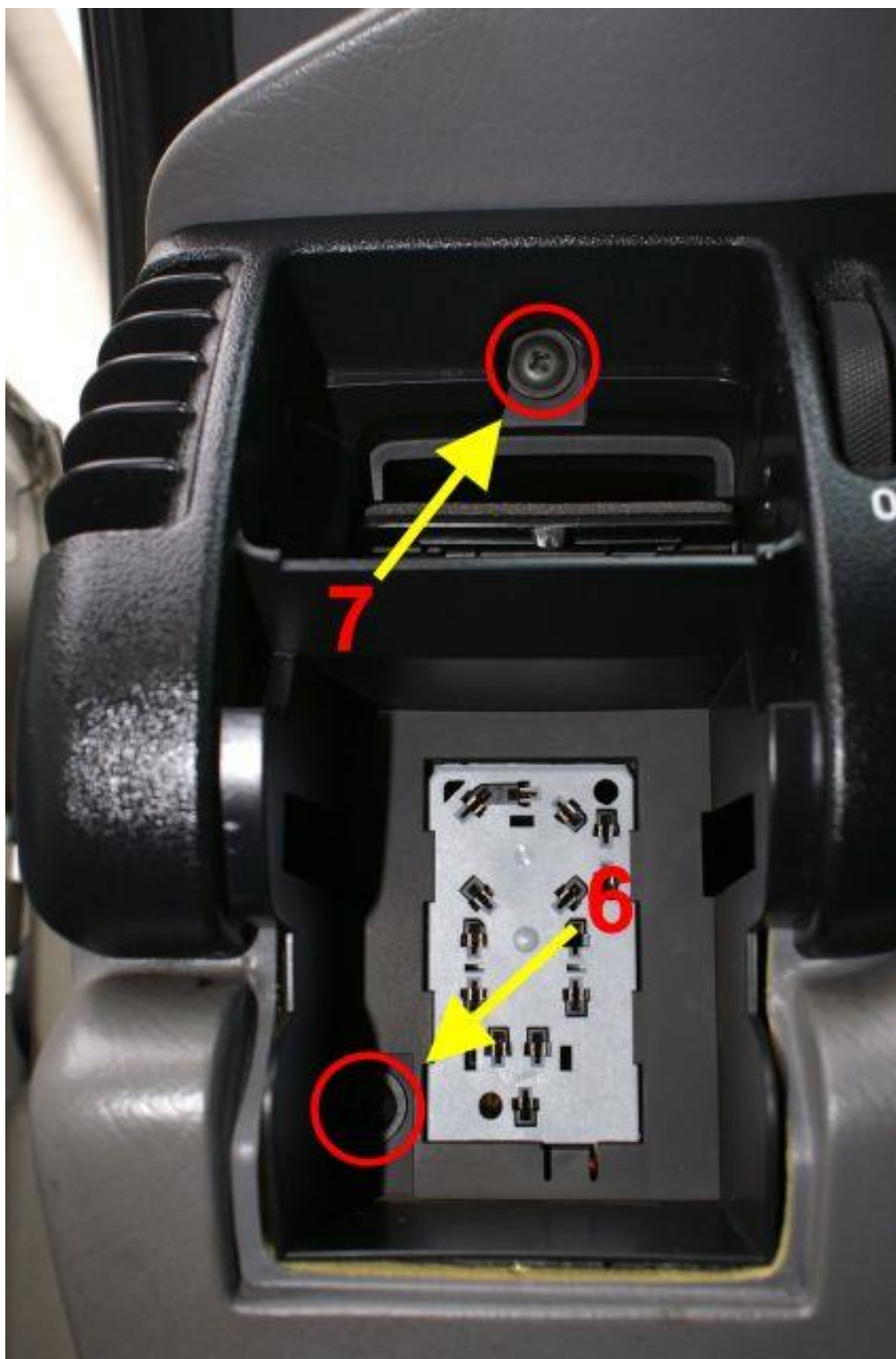
KROK 2



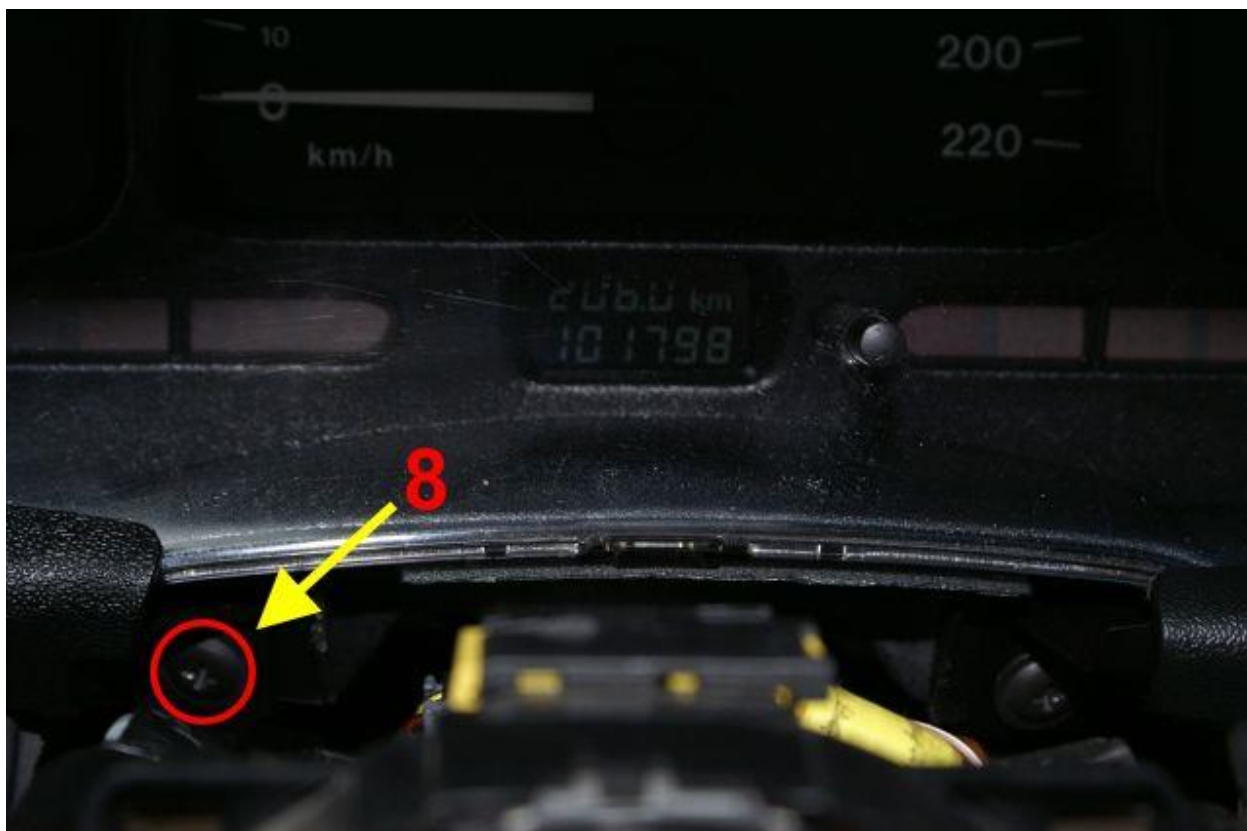
Ďalším krokom je demontáž plastov s priechmi. Začneme ľavým. Najprv musíme vybrať spínač svetiel. Je iba nasunutý, takže ho šraubovákom opatrne vypáčime...



... a rovnako opatrne vypáčime aj ľavú mriežku priechu.



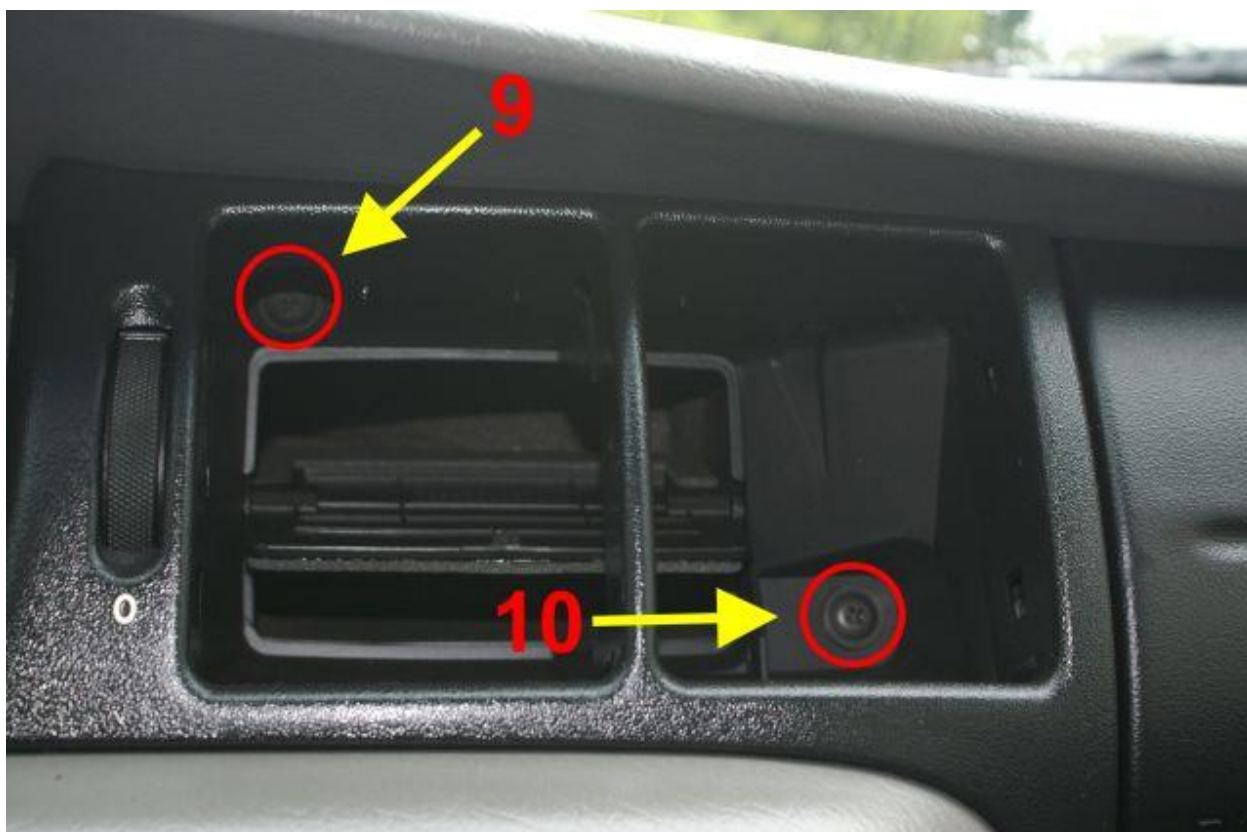
Samotný plast drží tromi šraubikmi. Jeden je pod spínačom svetiel (6), druhý sa nachádza pod mriežkou (7)...



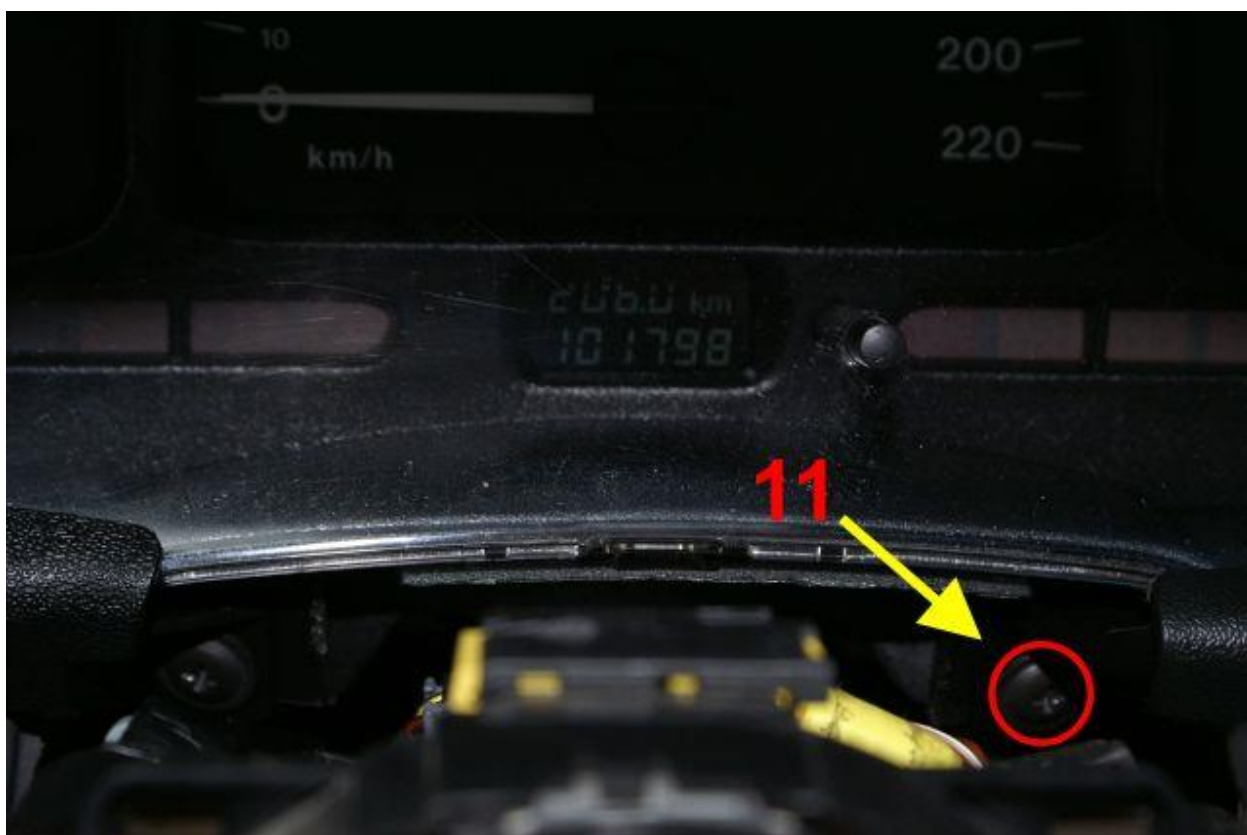
... a tretí sme odhalili po demontáži vrchného plastu za volantom.



... a tu je výsledok...



Plast na pravej strane je rovnako uchytенý tromi šraubikmi. Najprv už známym spôsobom demontujeme mriežky a potom vyberieme šraubiky (9 – 10).



... ten tretí sa nachádza pod vrchným plastom za volantom. Následne plast vytiahneme.

V kroku 2 nám zostáva už len demontáž budíkov, ktoré držia na 2 šrauboch (12 – 13)...



... a konektore display-a. Budíky musíme povytiahnuť, pokiaľ sa nám neobjaví žltý (sivý) konektor, ku ktorému musíme mať prístup. Vytiahneme čiernu poistku a konektor vytiahneme z päťice. Nakoniec budíky opatrne vytáhuje smerom k spolujazdcovi.



KROK 3

Ďalším krokom je demontáž skrinky s displayom z budíkového modulu. Pomerne jednoduchá operácia, nepotrebuje žiadny komentár...

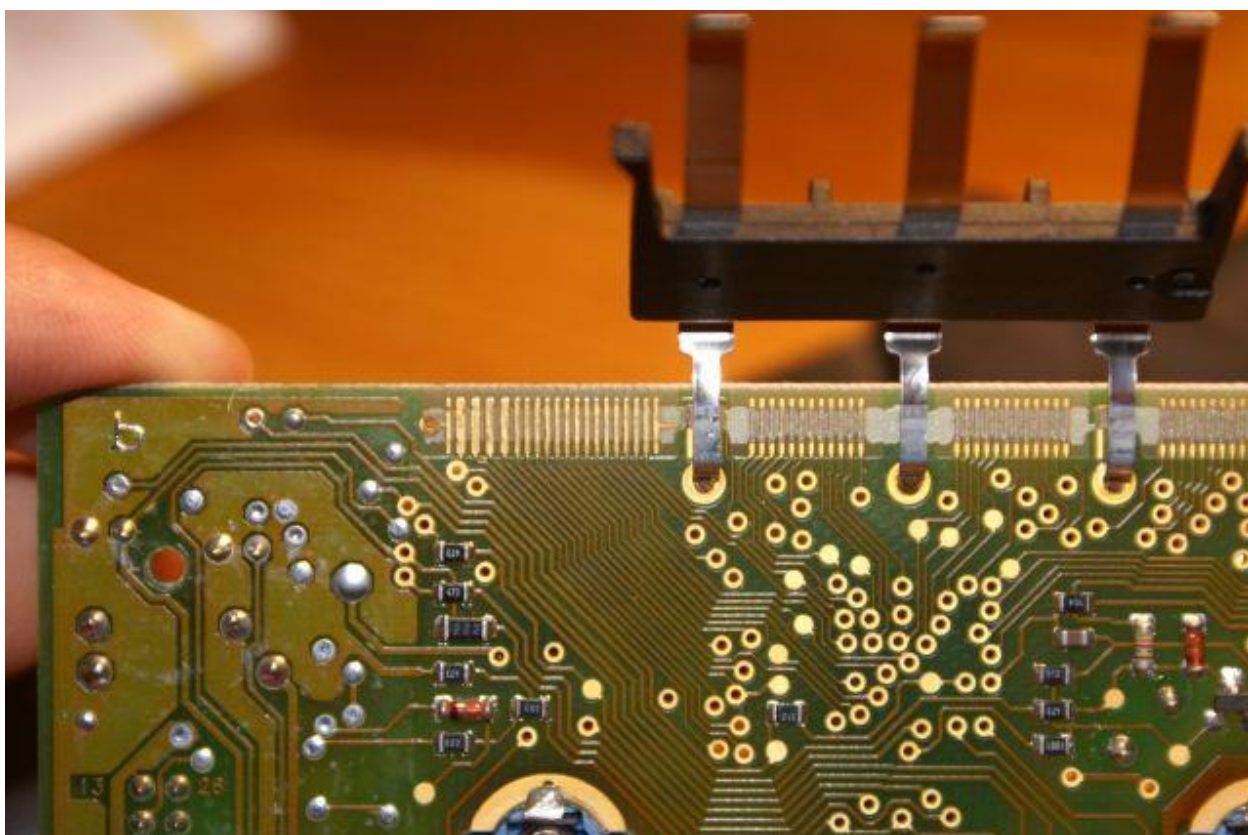




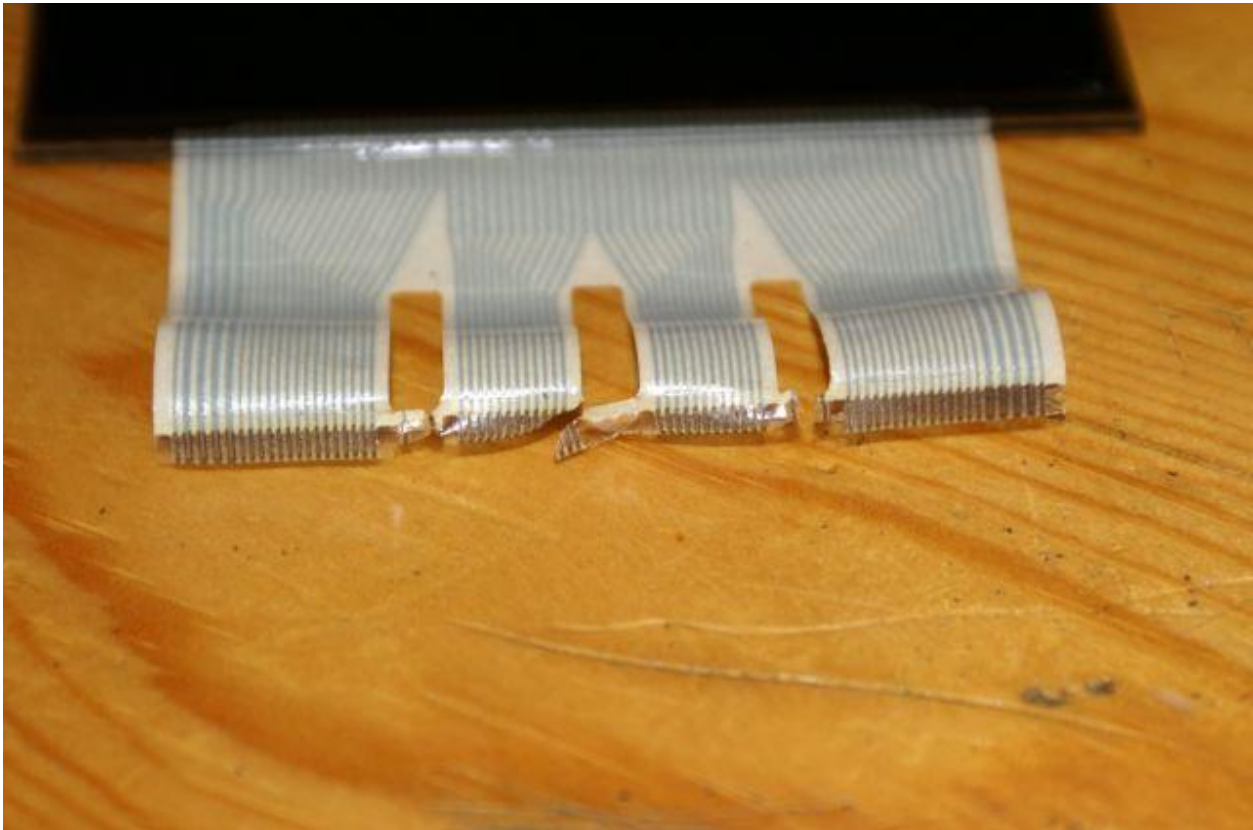
Tak a tu máme zadnú časť samotnej skrinky. Je potrebné odkloniť plošný spoj dohora a spod upevňovacej gumičky vybrať opatren biely plast.



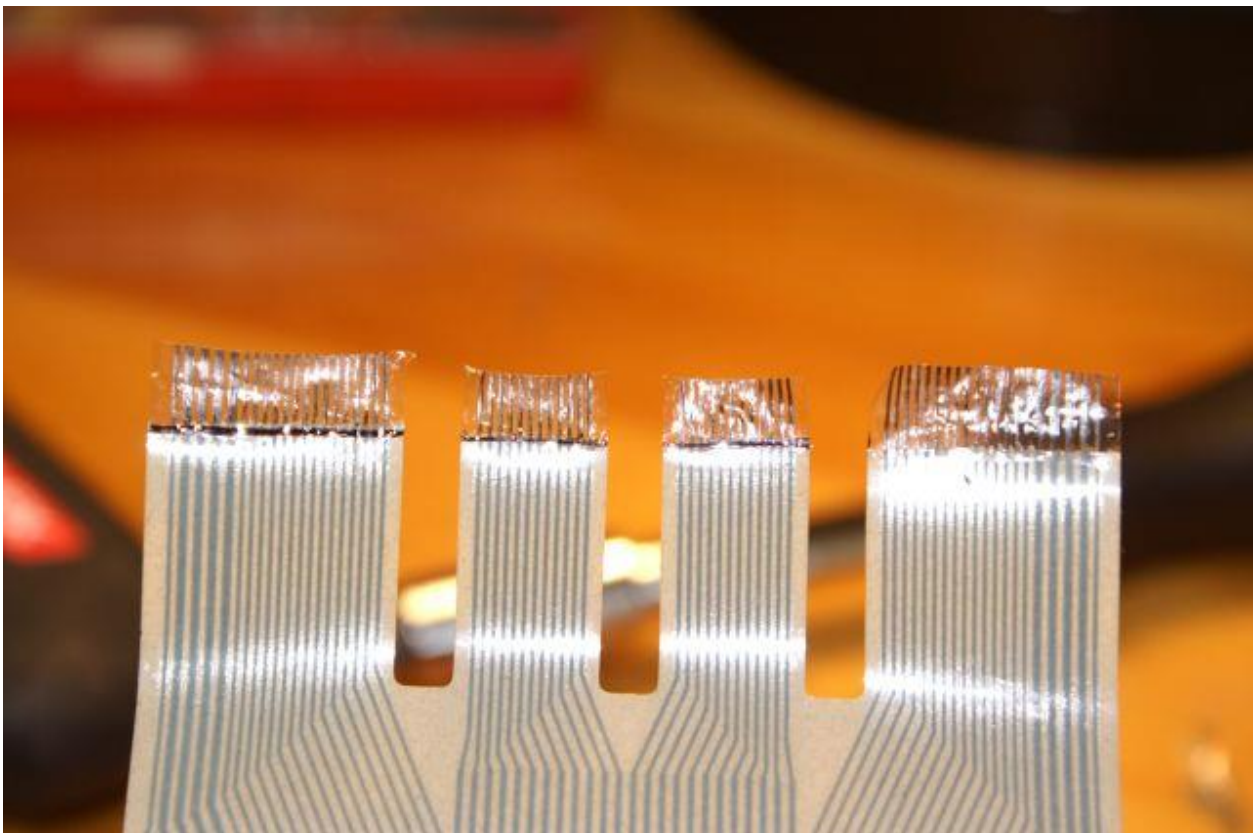
A tu máme pohľad na kameň úrazu. Rosypaný display zapríčiňuje uvoľnenie plochého kábla vedúceho od displaya po plošný spoj. Opatrne plošný spoj odlepíme.



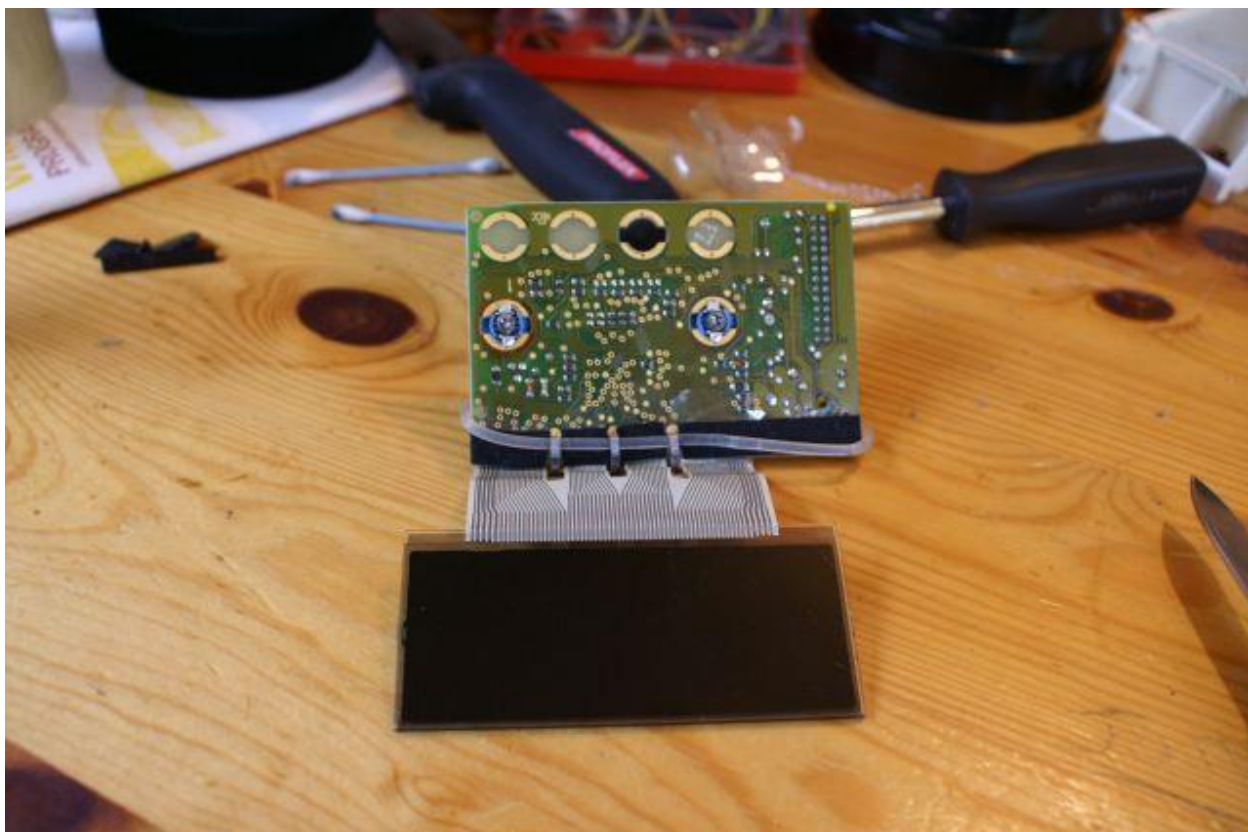
Očistíme vodiace plochy od vodivého lepidla (pre ukážku je plocha vľavo už čistá).



Z kábla musíme poškodenú časť odstrihnúť. Maximálne 3mm!!! Rovnakú dĺžku izolácie zoškrabeme.



Káblík na plošný spoj buď prilepíme vodivým lepidlom (odporúčam), alebo ho oblepíme lepiacou páskou. Opačným postupom skladáme.



Pred montážou do palubnej dosky odporúčam odskúšať.



TAK A TU JE VÝSLEDOK. DISPLAY JE ZNOVU PLNOHODNOTNE FUNKČNÝ A S MINIMÁLNYMI INVESTÍCIAMI.

**Dúfam, že som Vám pomohol.
Autor: MAREK**